

MONTHLY MEMBERSHIP PROGRESS REPORT

STANDORT GERMANY

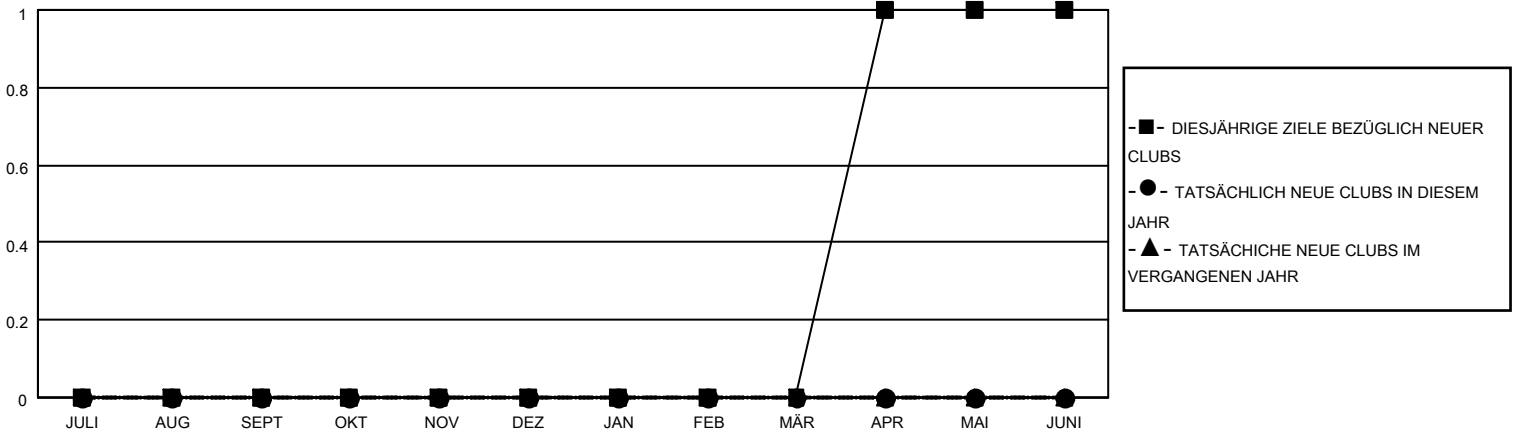
District 1110M

Results as of: 4/30/2023

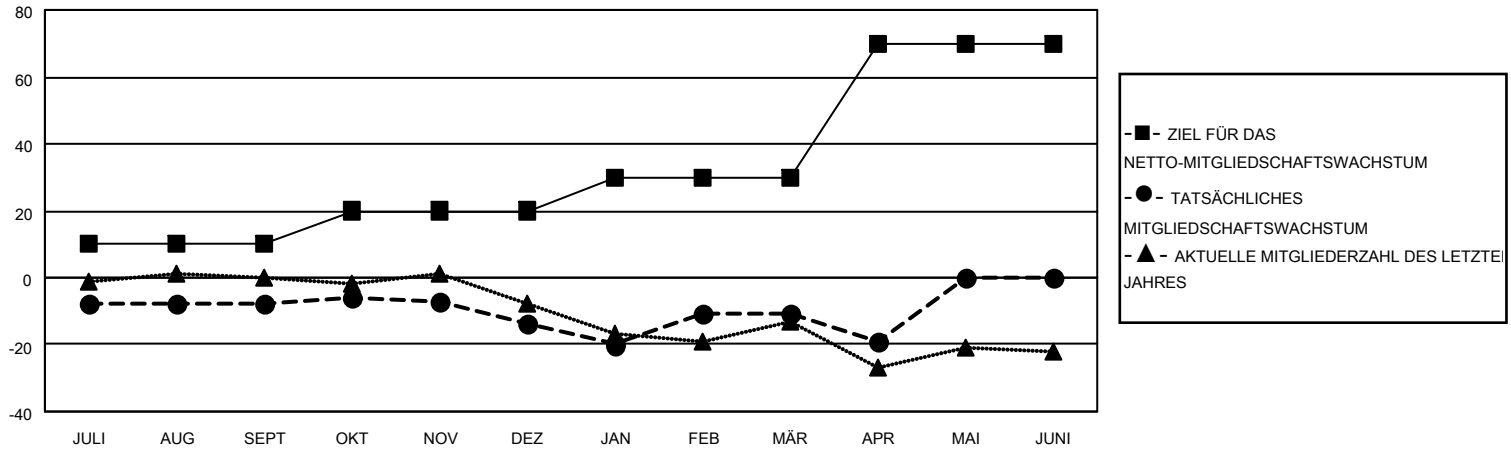
| Clubs | | | |
|--------------------------|-----------------|------------|------------------|
| ERGEBNISSE FÜR 2022-2023 | | | |
| QUARTAL | ZIEL NEUE CLUBS | NEUE CLUBS | AUFGELOSTE CLUBS |
| JULI/AUG/SEPT | 0 | 0 | 0 |
| OKT/NOV/DEZ | 0 | 0 | 0 |
| JAN/FEB/MÄR | 0 | 0 | 0 |
| APR/MAI/JUNI | 1 | 0 | 0 |

| Pro Mitglied | | | |
|--------------------------|----------------------------------------------|-----------------------------------------|-----------------------------------------------------------------------------|
| ERGEBNISSE FÜR 2022-2023 | | | |
| QUARTAL | ZIEL FÜR DAS NETTO-MITGLIEDERSCHAFTSWACHSTUM | TATSÄCHLICHES MITGLIEDERSCHAFTSWACHSTUM | AKTUELLE ANZAHL ABGEMELDETER MITGLIEDER (einschließlich Transfermitglieder) |
| JULI/AUG/SEPT | 10 | 12 | 17 |
| OKT/NOV/DEZ | 10 | 7 | 13 |
| JAN/FEB/MÄR | 10 | 32 | 28 |
| APR/MAI/JUNI | 40 | 10 | 17 |

ZIELE UND TATSÄCHLICHE NEUE CLUBS KUMULATIV



ZIELE UND TATSÄCHLICHE MITGLIEDER KUMULATIV



ABGEMELDETE CLUBS: 0

29 VON 69 CLUBS HABEN 1 ODER MEHR NEUE MITGLIEDER AUFGENOMMEN

GESCHLECHTERVERTEILUNG

| | |
|----------------------|----------------|
| MANN | 1,499 (81.11%) |
| FRAU | 349 (18.89%) |
| NON BINARY | 0 (0.00%) |
| PREFER NOT TO ANSWER | 0 (0.00%) |

AUSGETRETENE MITGLIEDER

| | |
|----------------|-----------|
| VERSTORBEN | 10 |
| CLUB AUFGELOST | 1 |
| SONSTIGES | 64 |
| GESAMT | 75 |

[KLICKEN SIE HIER FÜR KUMULATIVE MITGLIEDERSCHAFTSDATEN](#)

| | |
|----------------------------------------------------------------------------|----|
| GESAMTANZAHL DER MITGLIEDER IN EINER FAMILIENEINHEIT | 17 |
| FAMILIENMITGLIEDER, DIE NUR DIE HÄLFTE DER INTERNATIONALEN BEITRÄGE ZAHLEN | 5 |